



# Webinar Nouveautés fonctionnelles 2.1.11

Timesquare | mercredi 05 juin 2024



## WEBINAR NOUVELLES FONCTIONNALITES



05 juin 2024 à 11h  
Durée : 30 minutes



Corinne  
Consultante formatrice @ Holy-Dis



Anne-Lise Menu  
Cheffe de produits @ Holy-Dis



## AGENDA

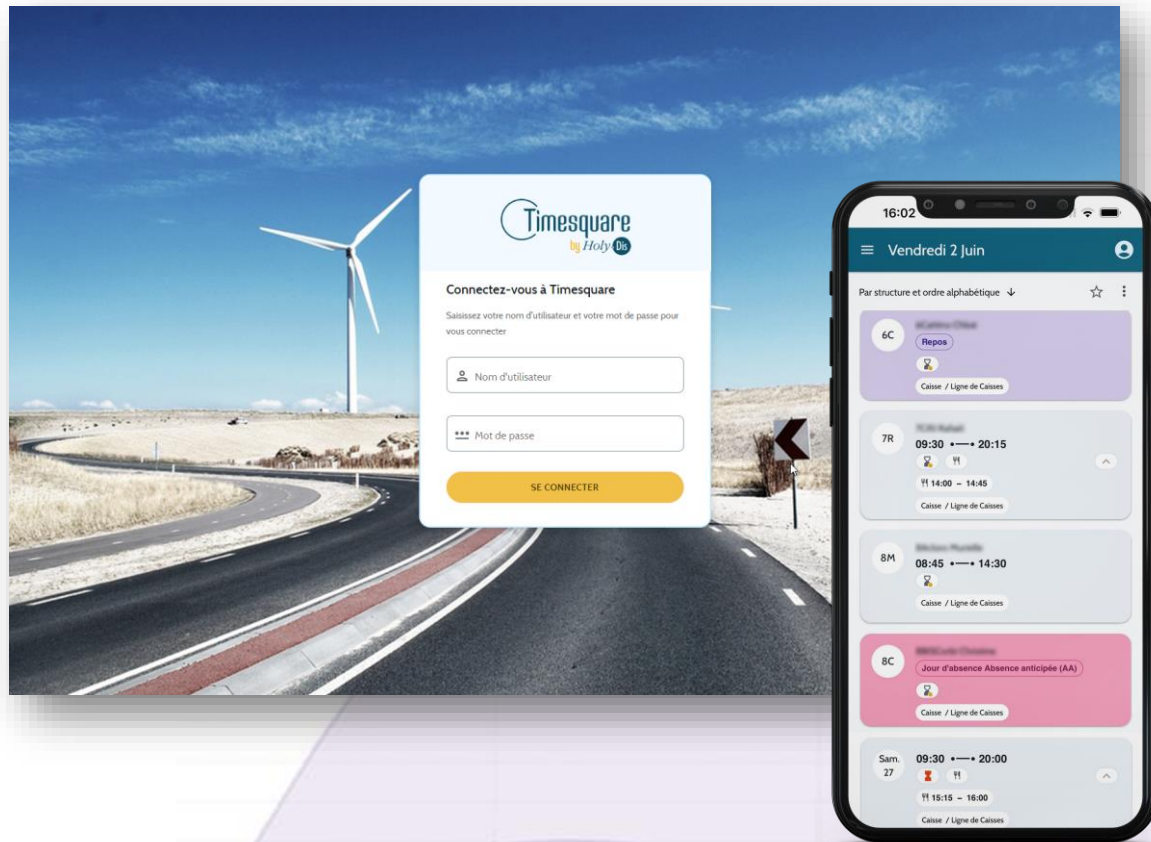


- Aperçu des **nouveautés** de Timesquare
- La suite...
- Questions / réponses

The screenshot displays the Timesquare software interface for planning. The main area is a grid showing time slots for various employees across months from 23-2024 to 36-2024. The grid is color-coded by month and employee. A sidebar on the right shows details for 'Gironde Nathalie', including 'Cible utilisée', 'Delta', and 'Cible automatique'. A bottom panel contains settings for 'Mise en valeur des DHA', 'Absence', and 'Libellé de colonne'.

|                             | 23-2024 | 24-2024 | 25-2024 | 26-2024 | 27-2024 | 28-2024 | 29-2024 | 30-2024 | 31-2024 | 32-2024 | 33-2024 | 34-2024 | 35-2024 | 36-2024 |
|-----------------------------|---------|---------|---------|---------|---------|---------|---------|---------|---------|---------|---------|---------|---------|---------|
| AS Aude Serge               | 36:15   | 20:00   | 39:00   | 33:45   | 35:30   | 34:30   | 36:00   | 35:00   | 32:30   | 34:30   | 33:00   | 34:45   | 32:45   | 33:30   |
| DC Doubs Catherine          | 20:00   | 33:45   | 37:45   | 20:00   | 31:15   | 32:00   | 34:00   | 35:15   | 42:00   | 34:30   | 38:15   | 33:15   | 32:30   | 33:15   |
| GC Gaid Catherine           | 22:45   | 30:00   | 24:30   | 29:00   | 26:15   | 29:45   | 31:15   | 30:15   | 32:15   | 35:00   | 24:30   | 28:00   | 23:30   | 30:30   |
| GS Gers Sylvie              | 36:00   | 34:45   | 42:45   | 44:00   | 25:45   | 26:15   | 36:00   | 35:15   | 43:00   | 44:00   | 41:15   | 36:00   | 44:00   | 25:15   |
| Gironde Nathalie            | 16:30   | 15:00   | 24:00   | 25:15   | 24:45   | 20:00   | 20:00   | 27:00   | 09:30   | 09:00   | 15:15   | 22:30   | 16:45   | 10:30   |
| HT Haute Loire Tiphaine     | 33:30   | 42:30   | 35:15   | 26:15   | 36:00   | 33:30   | 27:00   | 33:00   | 35:15   | 35:00   | 35:00   | 35:00   | 32:45   | 35:00   |
| HM Haute Marne Marie-Claude | 27:00   | 29:00   | 31:30   | 30:45   | 29:30   | 35:30   | 29:00   | 29:15   | 28:45   | 17:30   | 32:00   | 30:00   | 12:45   | 29:15   |
| IV Indre Valerie            | 27:45   | 25:00   | 26:00   | 23:30   | 16:45   | 25:30   | 19:45   | 25:00   | 22:00   | 18:30   | 18:15   | 29:15   | 21:15   | 35:00   |
| LS Landes Sabrina           | 29:00   | 22:00   | 29:45   | 35:45   | 28:30   | 23:45   | 30:15   | 25:15   | 33:15   | 20:30   | 41:00   | 38:00   | 22:45   | 37:30   |
| LL Loir et Cher Ludvine     | 32:30   | 40:00   | 27:45   | 29:15   | 28:30   | 40:00   | 30:00   | 30:00   | 29:15   | 30:45   | 27:00   | 29:30   | 31:00   | 34:30   |
| LS Loire Atlantique Sabina  | 39:00   | 30:00   | 30:00   | 38:30   | 35:45   | 29:00   | 33:15   | 35:15   | 20:15   | 18:15   | 31:45   | 37:15   | 22:30   | 27:00   |
| Loire Marline               | 38:00   | 35:00   | 31:45   | 27:00   | 13:45   | 33:15   | 34:15   | 24:15   | 32:45   | 21:00   | 29:45   | 30:00   | 15:30   | 16:00   |
| LC Loiret Cathy             | 25:45   | 31:30   | 41:30   | 34:15   | 29:15   | 23:00   | 34:00   | 28:00   | 15:00   | 26:00   | 30:15   | 32:00   | 33:15   | 28:15   |
| LN Lot et Garonne Nathalie  | 35:00   | 35:00   | 35:00   | 35:00   | 32:30   | 35:15   | 36:00   | 42:30   | 36:00   | 42:30   | 27:00   | 35:00   | 35:30   | 26:15   |
| LI Lot Isabelle             | 36:30   | 27:00   | 19:15   | 35:45   | 33:15   | 33:30   | 37:00   | 13:00   | 34:15   | 45:30   | 37:15   | 34:45   | 24:45   | 28:00   |
| MD Maine et Loire Delphine  | 23:00   | 30:00   | 35:00   | 20:00   | 24:45   | 29:00   | 38:15   | 30:30   | 25:00   | 30:00   | 40:30   | 26:30   | 32:30   | 30:30   |

## APERÇU EN LIVE DES NOUVEAUTES



Timesquare  
by Holy Dis



My  
Timesquare  
by Holy Dis



Timesquare  
Académie



## # APERCU DES NOUVEAUTES



01

### ANNUALISATION

- Amélioration de l'affichage global de l'annualisation

02

### PLANIFICATION

- Utilisation des favoris filtrés sur les tâches

03

### INTERFACES

- Nouvelle option dans l'import des affectations de groupe dans l'import du personnel (fichier unique)
- Export des absences pour l'interface Teams RH

04

### GESTION DES TEMPS

- Nouveaux compteurs : Heures travaillées divers / Jours travaillées divers
- Amélioration du traitement de nuit
- Ecart pause comprise - pause déduite dans la comparaison des plannings du suivi du réalisé

05

### DUPLICATION DES STRUCTURES

- Ajout des rôles

## # APERCU DES NOUVEAUTES



06

### IMPLANTATION

- Lancement du calcul d'implantation uniquement sur le MOD
- Modification de l'onglet Tâches non implantées
- Choix des structures dans le lancement du calcul d'implantation

07

### MY TIMESQUARE

- Affichage des jours contenant une ou plusieurs absences partielles (vue mobile responsable)
- Augmentation du nombre de caractères de l'absence partielle (vue mobile)
- Refonte de l'affichage des filtres et ajout d'un bouton de réinitialisation

08

### MODELISATION

- Amélioration de la recopie des évolutions et du taux d'absentéisme dans le tableau de synthèse d'un calcul de charge

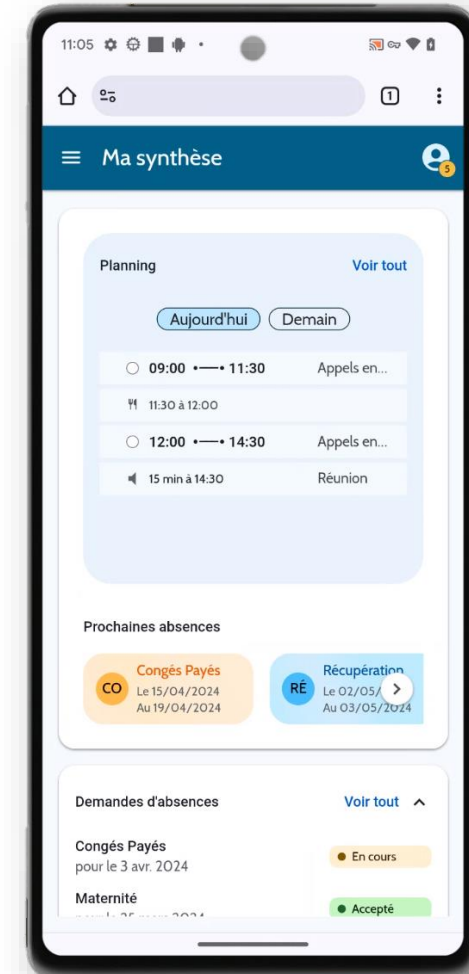
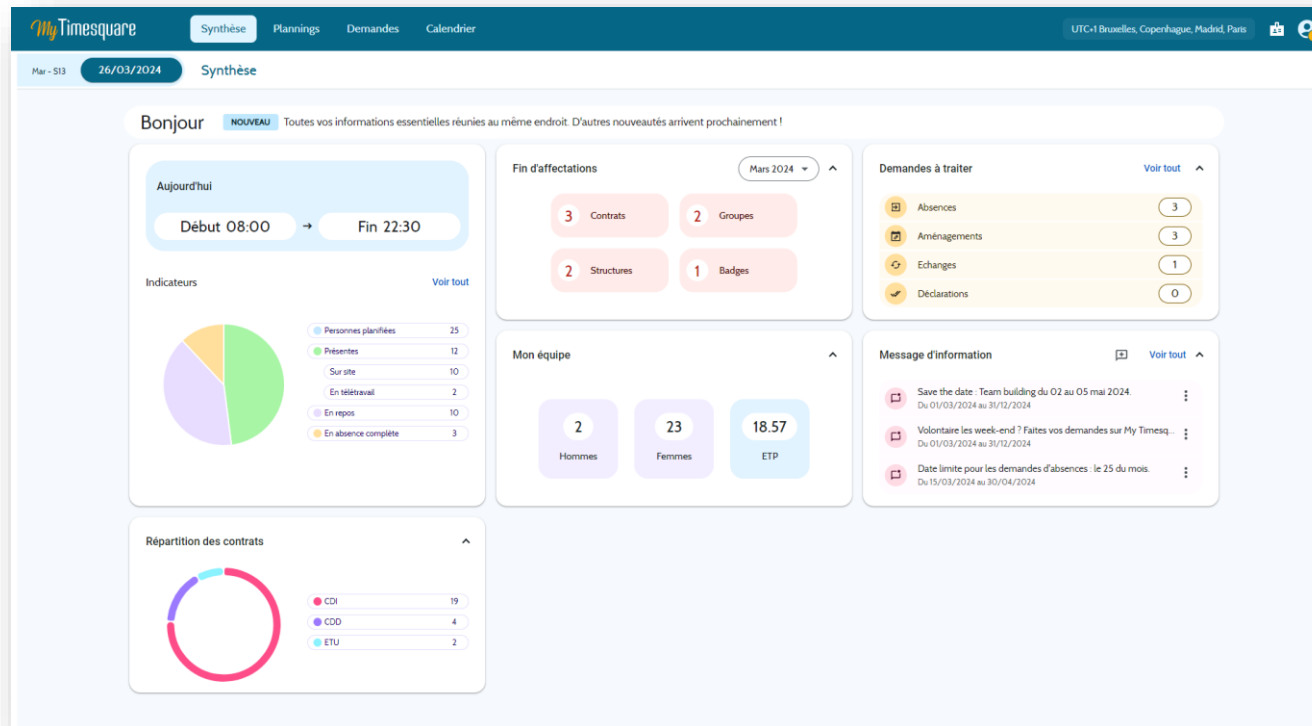
## # APERCU DES NOUVEAUTES



09

### SYNTHÈSE DANS MY TIMESQUARE

- Nouvelle Carte « Déclaration des plannings » dans la Synthèse salarié et responsable



## APERCU DE LA ROAD MAP TIMESQUARE



**TSQ 2.1.11**

Mise à disposition  
à partir du **03/06/2024**  
**Déploiement en mode**  
**« canary » sur plusieurs jours**



**TSQ 2.1.12**

Mise à disposition  
à partir du **16/09/2024**

- Nouvel écran de suivi de la productivité
- Nouvelles cartes dans la synthèse de My Timesquare
- Possibilité de choisir les cartes à afficher dans la synthèse de My Timesquare
- Ecran EN DIRECT disponible dans My Timesquare mobile et desktop

**Bientôt  
sur vos écrans...**

- Mise en place de l'auto-planification assistée
- De nouvelles solutions dans la Marketplace
- De nouvelles interfaces, connecteurs...
- Nombreuses évolutions My Timesquare
- Nouveautés GTA



## ON PROGRESSE – VOTRE AVIS NOUS POUSSE À L'AMÉLIORATION CONTINUE !



Votre **avis en ligne** (anonyme si vous le souhaitez). En 1 ou 2 minutes, laissez-nous un feedback sur la plateforme TRUSPILOT.

Vous nous aidez à partager en toute transparence votre avis à propos de Timesquare, de nos actions de formation, du traitement de vos demandes support...

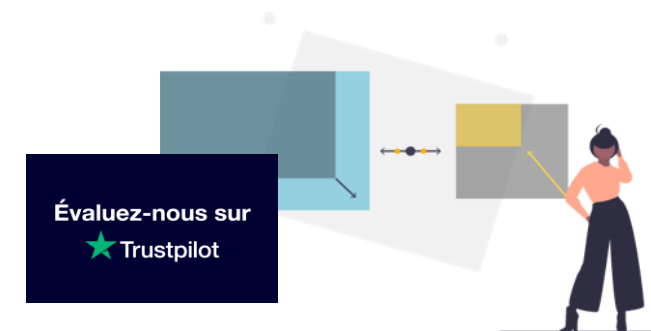


### Holy-Dis

Avis 120 • Bien



ENTREPRISE VÉRIFIÉE

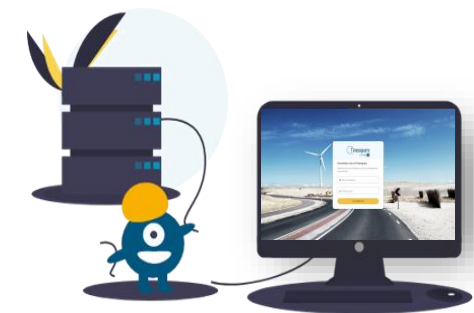
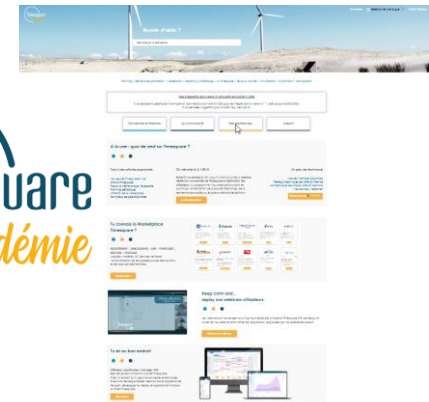


## N'OUBLIEZ PAS !



- **Communauté utilisateurs**, suggestions d'amélioration, ce que dit la loi, trucs et astuces sont à votre disposition en se connectant avec votre adresse professionnelle. INSCRIVEZ-VOUS !
- **Timesquare Académie, le centre d'aide** doit être votre réflexe pour rechercher de l'aide à la compréhension et à l'utilisation : <https://timesquare.zendesk.com/hc/fr>  
Si des fonctions n'étaient pas documentées ou nécessitent selon vous plus de précisions, n'hésitez pas à nous le faire savoir.
- Une page **Chrono** regroupe l'ensemble des événements liés à la plateforme : <https://timesquare.zendesk.com/hc/fr/articles/360017511399>
- La page web « **Portail Utilisateurs** » vous permet de faire les différentes demandes d'amélioration et de rapport de bug : <http://holydis.com/portail-utilisateur>
- **Le Chat Zendesk** est ouvert à tous nos utilisateurs du lundi au jeudi de 9 à 12h et 14h à 18h (17h le vendredi).
- **Un système de notification utilisateurs par le biais du Widget chat disponible directement dans Timesquare.**  
Informations en PUSH pour vous : MAJ à venir, lien des RN, maintenances ou événements exogènes, astuces, prochain webinar...
- Les utilisateurs certifiés ayant un **contrat de maintenance actif** peuvent échanger avec nos consultants :
  - Par email sur l'adresse suivante : [support@holydis.com](mailto:support@holydis.com)
  - Par téléphone au [+33 \(0\) 1 55 66 89 99](tel:+330155668999) (du lundi au jeudi de 9h à 18h et le vendredi de 9h à 17h)

**Horaires de l'équipe support :**  
9 à 12h et 14h à 18h  
(17h le vendredi)



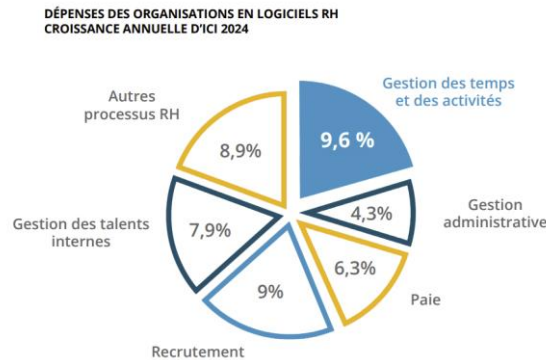
## TÉLÉCHARGEZ L'AVIS D'EXPERT RÉALISÉ PAR MARKESS BY EXAEGIS POUR HOLY-DIS



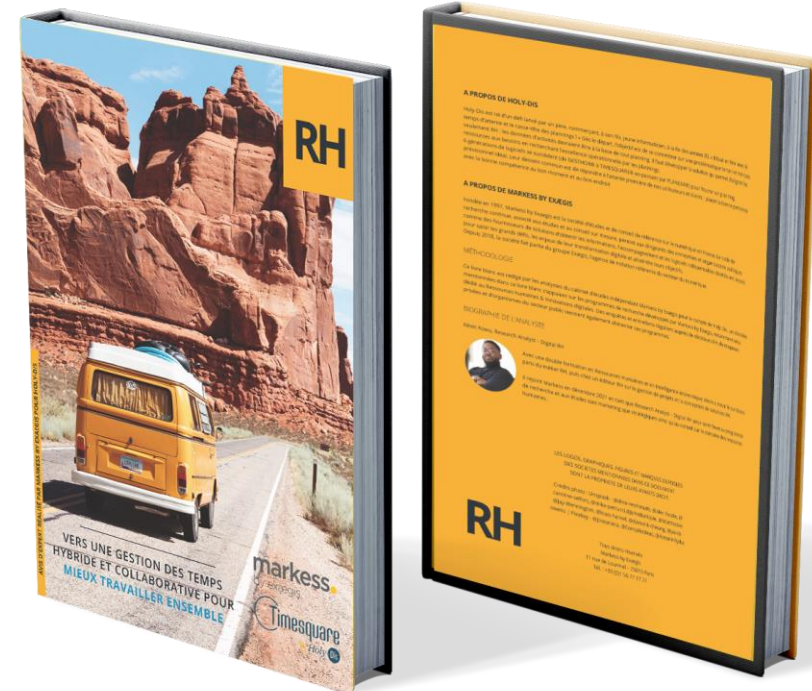
### Vers une gestion des temps hybride et collaborative pour mieux travailler ensemble

Extrait : Les directions des ressources humaines sont ressorties de la crise sanitaire avec une dimension plus stratégique. La plupart des entreprises font désormais face à une combinaison de problématiques structurantes : d'un côté, elles font face à un turnover accru par des envies de changement, de l'autre, le marché de l'emploi est sous tension, car les organisations recherchent les mêmes profils au même moment. Les équipes réduites en poste peuvent difficilement subvenir à l'accroissement de l'activité. S'ajoute à ces enjeux, le maintien des modes de travail hybrides expérimentés par les entreprises pendant la crise, qui accentue la demande d'équilibre entre vie privée et vie professionnelle des collaborateurs.

**« Un concours de circonstances qui complexifie le travail des directions RH et change en profondeur la collaboration et l'organisation du travail. »**



Parmi les différents domaines des logiciels RH, la GTA affichera la plus forte croissance en termes de dépenses d'ici 2024 avec +9,6% par an (Markess by Exaegis).



## DECOUVREZ LA MARKETPLACE TIMESQUARE



|   |   |   |   |   |   |  |   |  |
|---|---|---|---|---|---|--|---|--|
| <p><b>SERVICES</b></p> <p>Internationalisation : travaillez avec votre langue préférée</p> <p>Timesquare est disponible nativement en 8 langues. Si vous souhaitez déployer une langue supplémentaire, consultez-nous !</p> <p><a href="#">Traduction de Timesquare +</a></p> | <p><b>ONBOARDING</b></p> <p>Digitalisez vos embauches</p> <p>Divisez par 7 votre charge de travail sur chaque embauche et dématérialisez tout votre processus RH.</p> <p><a href="#">Staff &amp; Go +</a></p>   | <p><b>COOP RH</b></p> <p>Tableau d'affichage interne (Pygmal)</p> <p>Fidéliser et créer du lien avec 100% de vos collaborateurs, grâce à la première solution de communication interne phygitale.</p> <p><a href="#">Steeple +</a></p>  | <p><b>RECRUTEMENT</b></p> <p>Logiciel de recrutement</p> <p>Si vous cherchez un logiciel de recrutement rapide, tout-en-un et collaboratif, Flatchr est fait pour vous.</p> <p><a href="#">Flatchr +</a></p>                              | <p><b>POINTAGE</b></p> <p>Badgeuse virtuelle</p> <p>Badges de votre mobile ou de votre poste de travail grâce à la technologie Mobile First.</p> <p><a href="#">Badgeuse virtuelle +</a></p>  | <p><b>GTA</b></p> <p>La Gestion des Temps de Timesquare</p> <p>Automatisez les circuits de validation et organisez le rôle de chaque acteur en fonction de vos cycles RH dans une solution standard disponible sans contraintes.</p> <p><a href="#">GTA de Timesquare +</a></p> | <p><b>SERVICES</b></p> <p>Conseil augmenté en WFM</p> <p>Cabinet de conseil spécialisé dans l'accompagnement des fonctions transverses de l'entreprise, notamment dans les projets Workforce Management.</p> <p><a href="#">Althea +</a></p> | <p><b>SERVICES</b></p> <p>Audit, formation et paramétrage</p> <p>Nous avons mis en place de nombreux services d'audits, paramétrage et formation pour vous accompagner dans une utilisation efficace de notre solution de gestion des horaires et des temps.</p> <p><a href="#">Formation +</a></p> | <p><b>POINTAGE</b></p> <p>Badge virtuel sur smartphone</p> <p>Le smartphone devient un badge virtuel grâce aux technologies bluetooth ou NFC. Compatible avec les badges Termoid 4 équipes.</p> <p><a href="#">Badge virtuel +</a></p> |
| <p><b>DAP</b></p> <p>Shortways Plateforme d'Adoption Digitale</p> <p>DAP qui accompagne les utilisateurs d'applications dans la prise en main en continu des outils SIRH.</p> <p><a href="#">Shortways +</a></p>  | <p><b>TECH</b></p> <p>L'authentification unique (SSO)</p> <p>Découvrez comment activer une connexion SSO avec Timesquare en utilisant l'authentification SAMH.</p> <p><a href="#">L'authentification unique +</a></p>                                       | <p><b>TECH</b></p> <p>APIs de Timesquare : intégrez vos outils et flux de DATA</p> <p>Accédez à plus de 70 APIs sous forme de Web Services pour développer vous-même vos besoins d'interopérabilité. Retrouvez les interfaces de programmation et une base documentaire complète.</p> <p><a href="#">APIs +</a></p> | <p><b>SERVICES</b></p> <p>Conseil en solutions de GTA &amp; Planification</p> <p>Prenez un Temps d'Avance en nous faisant accompagner sur votre projet de gestion des plannings et des temps.</p> <p><a href="#">Temps d'Avance +</a></p> | <p><b>GTA</b></p> <p>Gestion des Temps et Activités pour les ETI &amp; grands comptes</p> <p>Exécutez la planification grâce à un suivi en temps réel et une vision globale de la situation de vos équipes (horaires, temps, activités) et mesurez la performance RH.</p> <p><a href="#">Chronotime +</a></p> | <p><b>PAIE</b></p> <p>Interfaces paie, connectez Timesquare !</p> <p>Calculez et complétez vos comptes et transmettez-les à votre outil interne ou chez votre prestataire pour produire les bulletins de paie.</p> <p><a href="#">Interfaces Paie +</a></p>                     | <p><b>POINTAGE</b></p> <p>Pointage intelligent</p> <p>Système de pointage intelligent, avec gestion des alertes sociales et la restauration rapide.</p> <p><a href="#">RéglIce by Huchez +</a></p>   | <p><b>POINTAGE</b></p> <p>Badge physique</p> <p>Commandez des badges standards ou personnalisés pour identifier et autoriser les pointages de chaque collaborateur. Découvrez les technologies et différents types de badges.</p> <p><a href="#">Badges +</a></p>                                   | <p><b>RELATION CLIENT</b></p> <p>Contact Center as a Service (CCaaS)</p> <p>Odigo est une solution de gestion de centre de contacts omnicanale pour les grandes organisations.</p> <p><a href="#">Odigo +</a></p>                      |
| <p><b>POINTAGE</b></p> <p>Pointage par QR code localisé</p> <p>Le QR code infalsifiable avec une technologie tournante modifie le QR code toutes les 10 minutes (paramétrable).</p> <p><a href="#">Skiplly +</a></p>  | <p><b>SIRH</b></p> <p>Logiciel SIRH pour les Grandes Entreprises</p> <p>Accompagnez l'évolution de la fonction RH, avec des solutions digitales et des services adaptés aux défis du monde du travail de demain.</p> <p><a href="#">Sopra HR 4YOU +</a></p> | <p><b>SIRH</b>   <b>GTA</b></p> <p>Logiciel SIRH pour les PME et ETI</p> <p>Solution SIRH complète : gestion administrative RH, gestion des temps, gestion des salaires, planning, congés et pointage.</p> <p><a href="#">Kelio +</a></p>   | <p><b>SIRH</b></p> <p>Agrégateur de logiciels SIRH</p> <p>Placez la connectivité au cœur de l'expérience collaborateur. Gérez toutes vos ressources humaines depuis une plateforme unique.</p> <p><a href="#">PeopleSpheres +</a></p>     | <p><b>PILOTAGE ACTIVITES</b></p> <p>Logiciel de gestion des intermédiaires</p> <p>La gestion de l'intermédiaire A à Z ! Avec PIXID, bénéficiez d'une couverture complète du processus de recours à l'interim.</p> <p><a href="#">Pixid +</a></p>  | <p><b>PAIE</b></p> <p>Gestion de la paie pour TPE et PME</p> <p>Avec PayFit, bénéficiez d'une gestion de la paie simple, fiable et automatisée.</p> <p><a href="#">Payfit +</a></p>   | <p><b>POINTAGE</b></p> <p>Badgeuses et pointeuses</p> <p>Découvrez les solutions et terminaux physiques pour pointer les entrées et les sorties. Suivez facilement les retards et absences.</p> <p><a href="#">Pyrescom +</a></p>            | <p><b>DAP</b></p> <p>K-NOW Plateforme d'Adoption Digitale</p> <p>PAD qui guide et conseille l'utilisateur en temps réel sur ses applications métiers.</p> <p><a href="#">K-NOW +</a></p>  | <p><b>PILOTAGE ACTIVITES</b></p> <p>Piloter les tâches quotidiennes</p> <p>Rendre chaque heure utile, améliorer l'expérience client et la rentabilité des points de vente.</p> <p><a href="#">Timeskipper +</a></p>                    |

### Staff & Go

**Solution d'Onboarding**

Divisez par 7 votre charge de travail sur chaque embauche et dématérialisez tout votre processus RH.

Catégorie : Onboarding

---

**Pourquoi utiliser Staff & Go ?**

Libérez-vous de l'administratif grâce à un SIRH, connecté à votre logiciel de paie, qui dématérialise et automatise les tâches administratives liées à l'embauche. Staff & Go étend le maillage des données et fluidifie la communication avec vos salariés grâce à son module de communication interne.

**Avantages à intégrer Staff & Go et Timesquare**

L'intégration Timesquare et Staff & Go vous libère de la saisie des données. Embaucher vos salariés en 7 fois moins de temps grâce à Staff & Go. Les données saisies dans Staff & Go par le salarié lui-même, remontent automatiquement et sont enregistrées dans Timesquare ! Vous pouvez ainsi vous concentrer vous sur l'essentiel ! (Stimulant !)

Regardez sur [YouTube](#) [Sur votre collaborateur](#) [Identifiez](#)

**Ressources**

VIDEO de présentation [www.staffgo.com](#)

Le coffre Staff & Go

Un accompagnement de 93 53 53 53

**États recrutés**

Hubération Timesquare API. Le premier des logiciels de recrutement automatisés.

**Podcast**

Le temps d'une pause ? Tai ou Gifi ?

Staff & Go

Alto

---

Accéder à

- Holly-Dis Site Web de l'éditeur
- Flatchr Logiciel de recrutement

A découvrir

- Staff & Go Logiciel de gestion RH
- Skiplly Pointage par QR code localisé

[Découvrez toutes les solutions](#)

**NOUVEAUTE MARKETPLACE**

Découvrez un ensemble de solutions, services et produits pour renforcer l'automatisation de vos processus

Retrouvez le replay de nos webinars dédiés à la Marketplace sur Timesquare Académie !