



Webinar Nouveautés fonctionnelles 2.1.12

Timesquare | **lundi 16 septembre 2024**



WEBINAR NOUVELLES FONCTIONNALITES



16 septembre 2024 à 15h
Durée : 30 minutes



Adrien
Consultant formateur @ Holy-Dis



Anne-Lise Menu
Cheffe de produits @ Holy-Dis



AGENDA

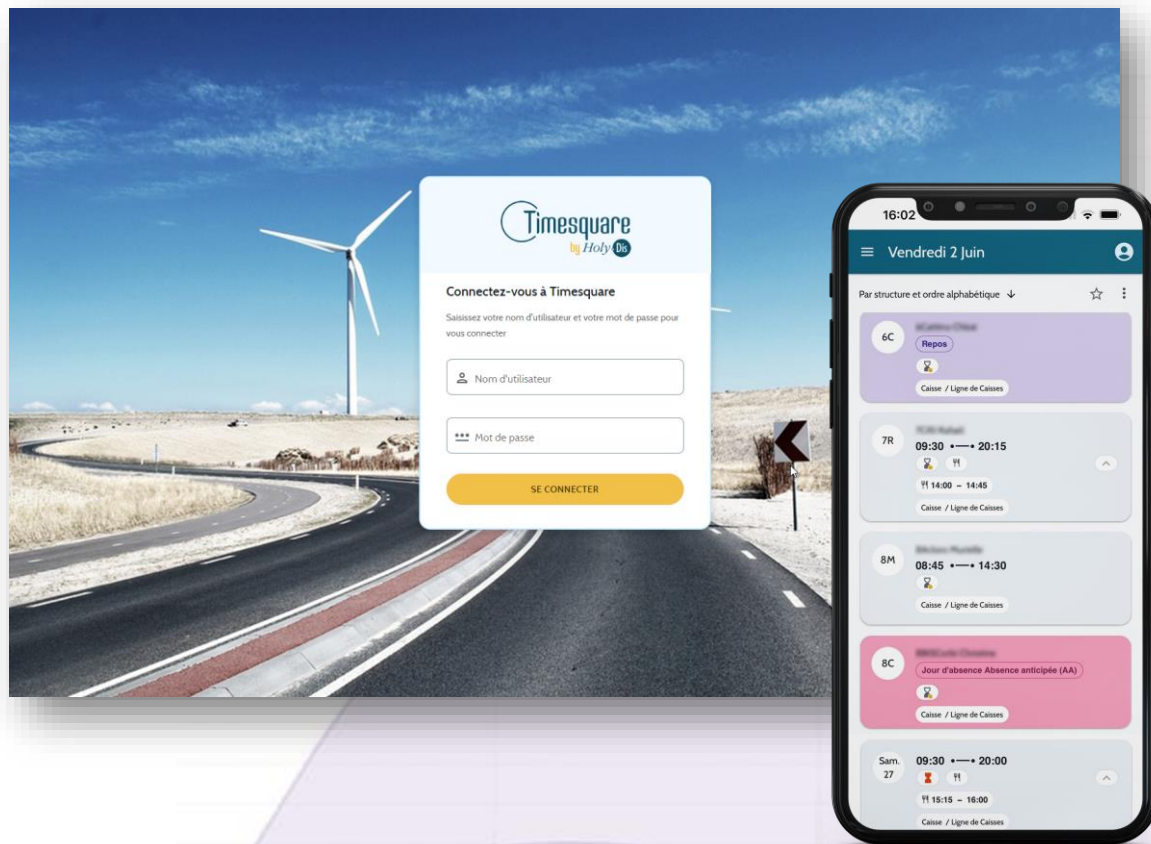


- Aperçu des **nouveautés** de Timesquare
- La suite...
- Questions / réponses

The screenshot displays the Timesquare software interface, showing a planning grid for 2024. The grid lists employees and their planned hours for each week from 23-2024 to 36-2024. A sidebar on the right provides details for 'Gronde Nathalie', including 'Cible utilisée: 608.00', 'Delta: -80.30', and 'Cible saasie: 608.00'. The bottom of the screen shows configuration options for 'Mise en valeur des DHA', 'Absence', and 'Libellé de colonne'.

	23-2024	24-2024	25-2024	26-2024	27-2024	28-2024	29-2024	30-2024	31-2024	32-2024	33-2024	34-2024	35-2024	36-2024
AS Aude Serge	36.15	20.00	39.00	33.45	35.30	34.30	36.00	35.00	32.30	34.30	33.00	34.45	32.45	33.30
DC Doubs Catherine	20.00	33.45	37.45	20.00	31.15	32.00	34.00	35.15	42.00	34.30	38.15	33.15	32.30	33.15
GC Gaid Catherine	22.45	30.00	24.30	29.00	26.15	29.45	31.15	30.15	32.15	35.00	24.30	28.00	23.30	30.30
GS Gess Sylvie	36.00	34.45	42.45	44.00	25.45	26.15	36.00	35.15	43.00	44.00	41.15	36.00	44.00	25.15
Gronde Nathalie	16.30	15.00	24.00	25.15	24.45	20.00	20.00	27.00	09.30	09.00	15.15	22.30	16.45	10.30
HT Haute Loire Tiphaine	33.30	42.30	35.15	26.15	36.00	33.30	27.00	33.00	36.15	35.00	35.00	35.00	32.45	35.00
HM Haute Marne Marie-Claude	27.00	29.00	31.30	30.45	29.30	35.30	29.00	29.15	28.45	17.30	32.00	30.00	12.45	29.15
IV Indre Valerie	27.45	25.00	28.00	23.30	16.45	25.30	19.45	25.00	22.00	18.30	18.15	29.15	21.15	35.00
LS Landes Sabrina	29.00	22.00	29.45	35.45	28.30	23.45	30.15	25.15	33.15	20.30	41.00	38.00	22.45	37.30
LL Loir et Cher Ludvine	32.30	40.00	27.45	29.15	28.30	40.00	30.00	30.00	29.15	30.45	27.00	29.30	31.00	34.30
LS Loire Atlantique Sabrina	39.00	30.00	30.00	38.30	35.45	29.00	33.15	35.15	20.15	18.15	31.45	37.15	22.30	27.00
Loire Martine	38.00	35.00	31.45	27.00	13.45	33.15	34.15	24.15	32.45	21.00	29.45	30.00	15.30	16.00
LC Loret Cathy	25.45	31.30	41.30	34.15	29.15	23.00	36.00	28.00	15.00	26.00	30.15	32.00	33.15	28.15
LN Lot et Garonne Nathalie	35.00	35.00	35.00	35.00	32.30	35.15	36.00	42.30	36.00	42.30	27.00	35.00	35.30	26.15
LI Lot Isabelle	36.30	27.00	19.15	35.45	33.15	33.30	37.00	13.00	34.15	45.30	37.15	34.45	24.45	28.00
MD Maine et Loire Delphine	23.00	30.00	35.00	20.00	24.45	29.00	38.15	30.30	25.00	30.00	40.30	26.30	32.30	30.30

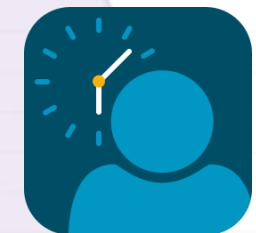
APERÇU EN LIVE DES NOUVEAUTES



Timesquare
by Holy Dis



My
Timesquare
by Holy Dis



Timesquare
Académie



APERCU DES NOUVEAUTES



01

GTA

- Afficher les heures en centième dans le suivi des compteurs
- Nouveaux compteurs - Congés ancienneté acquis, pris et restant
- Nouveaux compteurs - Gestion des absences exceptionnelles (droits conventionnelles)

02

Interfaces et Edition

- Nouvel import de paramètre de calcul (heure de début et de fin de journée, jours travaillés, durée quotidienne minimum/maximum avec et sans coupure)
- Nouvelle interface avec Lucca (récupération des absences de Timmi absences vers Timesquare)
- Ajouter les absences partielles dans l'édition ERAB07

03

Divers

- Conserver l'état d'ouverture de l'arbre dans les préférences utilisateur pour la reconnexion d'un utilisateur
- Nouveau filtre « Effectif bloqué » dans la liste du personnel
- Ajouter un motif dans l'affectation d'un contrat ou d'un avenant
- Permettre d'avoir un libellé identique pour les favoris privés dans n'importe quels modules

APERCU DES NOUVEAUTES



04

Planification

- Affichage de la durée réelle des pauses dans la visualisation des plannings

05

My Timesquare

- Affichage de la durée réelle des pauses dans la visualisation des plannings (vue mobile)
- Mise en place des demandes obsolètes (possibilité d'agir sur les demandes passées qui ne sont ni acceptées, ni refusées, ni annulées)
- Refonte de la bourse d'échange (liste des dépôts pour le responsable et gestionnaire en vue desktop et mobile, visualisation d'un échange depuis la liste des demandes en vue mobile, dépôt d'un planning salarié dans la vue mobile)
- Refonte de la fenêtre de saisie et de visualisation d'un message d'information sur la version mobile responsable

06

Synthèse My Timesquare

- Permettre à un utilisateur de choisir les cartes à afficher sur la synthèse
- Nouvelle carte "Versions des plannings" pour le responsable et gestionnaire
- Nouvelle carte pour la badgeuse virtuelle
- Nouvelle carte pour les évènements du jour
- Nouvelle carte pour les durées quotidiennes pour le salarié

APERCU DES NOUVEAUTES



07 Sécurité

- Ajout d'un profil ADMIN_FONCTIONNALITE
- Nouveau droit permettant la réinitialisation d'un compte utilisateur dans les profils fonctionnalités
- Nouveau droit permettant la réinitialisation du mot de passe d'un salarié par un responsable ou gestionnaire

08 En direct

- [En direct] Filtrer les personnes sur l'état de présence depuis le bloc du bas dans Timesquare
- Mise à disposition de l'écran dans My Timesquare

09 Marketplace

- Nouvelle carte HR Path
- Nouvelle carte WAAS

10 Accessibilité

- Travaux de mise en conformité RGAA - [Qu'est-ce que l'accessibilité dans Timesquare ?](#)

APERCU DE LA ROAD MAP TIMESQUARE



TSQ 2.1.12

Mise à disposition
à partir du **16/09/2024**
Déploiement en mode
« canary » sur plusieurs jours



TSQ 2.1.13

Mise à disposition
à partir du **18/11/2024**

- Nouvel écran de suivi de la productivité
- Nouvelles cartes dans la synthèse de My Timesquare
- Refonte de la visualisation des demandes dans My Timesquare
- Nouveautés sur l'implantation
- Nouveaux compteurs et fonctions GTA

**Bientôt
sur vos écrans...**

- Mise en place de l'auto-planification assistée
- De nouvelles solutions dans la Marketplace
- De nouvelles interfaces, connecteurs...
- Nombreuses évolutions My Timesquare
- Nouveautés GTA
- Etats des postes dans l'écran « En Direct »

ON PROGRESSE – VOTRE AVIS NOUS POUSSE À L'AMÉLIORATION CONTINUE !



Votre **avis en ligne** (anonyme si vous le souhaitez). En 1 ou 2 minutes, laissez-nous un feedback sur la plateforme TRUSPILOT.

Vous nous aidez à partager en toute transparence votre avis à propos de Timesquare, de nos actions de formation, du traitement de vos demandes support...

“Outil très complet. Formation poussée. Réactivité éclair. Merci Holy-Dis 🙌”

★★★★★ par M GRANCHER

Noté 4 / 5 | 118 avis

“Super formation – Super formatrice, logiciel très intuitif, ergonomie topissime :)”

★★★★★ par Mme DEBENEDETTI/CRUDU Céline

Noté 4 / 5 | 118 avis

“Rien à dire sur l'ensemble de l'équipe . Très réactif pour résoudre les problèmes. Un grand merci à Fabien flamand qui nous a très bien formé lors du lancement pour nous.”

★★★★★ par Mme GERARD

Noté 4 / 5 | 118 avis

“La maintenance est vraiment très efficace et les interlocuteurs toujours très aimables. Le suivi des problèmes rencontrés est rigoureux et les réponses rapides.”

★★★★★ par Veronique chazeau

Noté 4 / 5 | 118 avis

“AVIS – Bon outil de travail”

★★★★★ par Mme GÜEHENNEC

Noté 4 / 5 | 118 avis

“Permet une meilleures organisation des... – Permet une meilleure organisation des plannings sans difficultés.”

★★★★★ par Mme MARTENS

Noté 4 / 5 | 118 avis



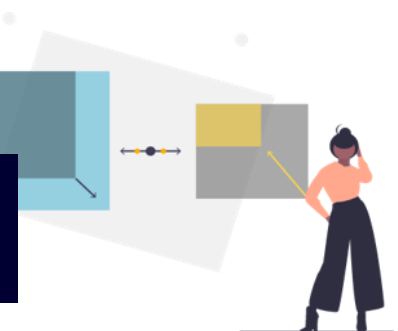
Holy-Dis

Avis 120 • Bien



ENTREPRISE VÉRIFIÉE

Évaluez-nous sur

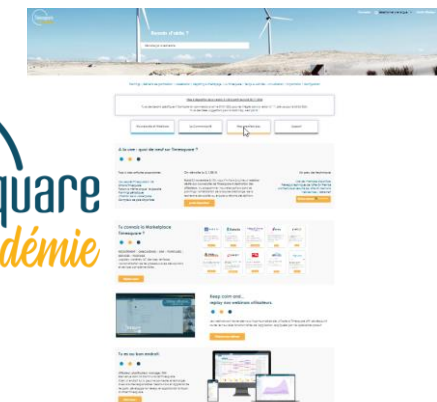


N'OUBLIEZ PAS !



- **Communauté utilisateurs**, suggestions d'amélioration, ce que dit la loi, trucs et astuces sont à votre disposition en se connectant avec votre adresse professionnelle. INSCRIVEZ-VOUS !
- **Timesquare Académie, le centre d'aide** doit être votre réflexe pour rechercher de l'aide à la compréhension et à l'utilisation : <https://timesquare.zendesk.com/hc/fr>
Si des fonctions n'étaient pas documentées ou nécessitent selon vous plus de précisions, n'hésitez pas à nous le faire savoir.
- Une page **Chrono** regroupe l'ensemble des événements liés à la plateforme : <https://timesquare.zendesk.com/hc/fr/articles/360017511399>
- La page web « **Portail Utilisateurs** » vous permet de faire les différentes demandes d'amélioration et de rapport de bug : <http://holydis.com/portail-utilisateur>
- **Le Chat Zendesk** est ouvert à tous nos utilisateurs du lundi au jeudi de 9h à 12h et 14h à 18h (17h le vendredi).
- **Un système de notification utilisateurs par le biais du Widget chat disponible directement dans Timesquare.**
Informations en PUSH pour vous : MAJ à venir, lien des RN, maintenances ou événements exogènes, astuces, prochain webinar...
- Les utilisateurs certifiés ayant un **contrat de maintenance actif** peuvent échanger avec nos consultants :
 - Par email sur l'adresse suivante : support@holydis.com

Horaires de l'équipe support :
9h à 12h et 14h à 18h
(17h le vendredi)



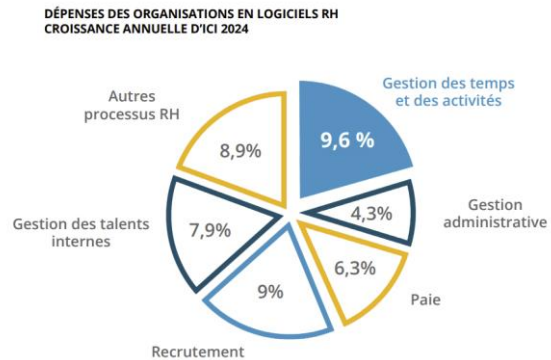
TÉLÉCHARGEZ L'AVIS D'EXPERT RÉALISÉ PAR MARKESS BY EXAEGIS POUR HOLY-DIS



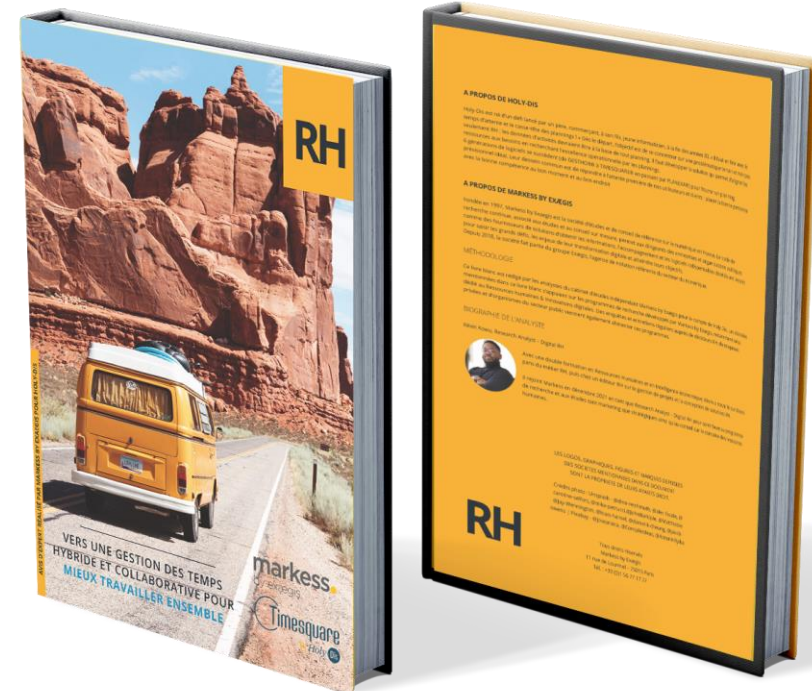
Vers une gestion des temps hybride et collaborative pour mieux travailler ensemble

Extrait : Les directions des ressources humaines sont ressorties de la crise sanitaire avec une dimension plus stratégique. La plupart des entreprises font désormais face à une combinaison de problématiques structurantes : d'un côté, elles font face à un turnover accru par des envies de changement, de l'autre, le marché de l'emploi est sous tension, car les organisations recherchent les mêmes profils au même moment. Les équipes réduites en poste peuvent difficilement subvenir à l'accroissement de l'activité. S'ajoute à ces enjeux, le maintien des modes de travail hybrides expérimentés par les entreprises pendant la crise, qui accentue la demande d'équilibre entre vie privée et vie professionnelle des collaborateurs.

« Un concours de circonstances qui complexifie le travail des directions RH et change en profondeur la collaboration et l'organisation du travail. »



Parmi les différents domaines des logiciels RH, la GTA affichera la plus forte croissance en termes de dépenses d'ici 2024 avec +9,6% par an (Markess by Exaegis).



DECOUVREZ LA MARKETPLACE TIMESQUARE



<p>SERVICES</p> <p>Internationalisation : travaillez avec votre langue préférée</p> <p>Timesquare est disponible nativement en 8 langues. Si vous souhaitez déployer une langue supplémentaire, consultez-nous !</p> <p>Traduction de Timesquare +</p>	<p>ONBOARDING</p> <p>Digitalisez vos embauches</p> <p>Divisez par 7 votre charge de travail sur chaque embauche et dématérialisez tout votre processus RH.</p> <p>Staff & Go +</p>	<p>COOP RH</p> <p>Tableau d'affichage interne (Pygmal)</p> <p>Fidéliser et créer du lien avec 100% de vos collaborateurs, grâce à la première solution de communication interne phygitale.</p> <p>Steeple +</p>	<p>RECRUTEMENT</p> <p>Logiciel de recrutement</p> <p>Si vous cherchez un logiciel de recrutement rapide, tout-en-un et collaboratif, Flatchr est fait pour vous.</p> <p>Flatchr +</p>	<p>POINTAGE</p> <p>Badgeuse virtuelle</p> <p>Badges de votre mobile ou de votre poste de travail grâce à la technologie Mobile First.</p> <p>Badgeuse virtuelle +</p>	<p>GTA</p> <p>La Gestion des Temps de Timesquare</p> <p>Automatisez les circuits de validation et organisez le rôle de chaque acteur en fonction de vos cycles RH dans une solution standard disponible sans contraintes.</p> <p>GTA de Timesquare +</p>	<p>SERVICES</p> <p>Conseil augmenté en WFM</p> <p>Cabinet de conseil spécialisé dans l'accompagnement des fonctions transverses de l'entreprise, notamment dans les projets Workforce Management.</p> <p>Althea +</p>	<p>SERVICES</p> <p>Audit, formation et paramétrage</p> <p>Nous avons mis en place de nombreux services d'audits, paramétrage et formation pour vous accompagner dans une utilisation efficace de notre solution de gestion des horaires et des temps.</p> <p>Formation +</p>	<p>POINTAGE</p> <p>Badge virtuel sur smartphone</p> <p>Le smartphone devient un badge virtuel grâce aux technologies bluetooth ou NFC. Compatible avec les badges Termoid 4 équipes.</p> <p>Badge virtuel +</p>
<p>DAP</p> <p>Shortways Plateforme d'Adoption Digitale</p> <p>DAP qui accompagne les utilisateurs d'applications dans la prise en main en continu des outils SIRH.</p> <p>Shortways +</p>	<p>TECH</p> <p>L'authentification unique (SSO)</p> <p>Découvrez comment activer une connexion SSO avec Timesquare en utilisant l'authentification SAML.</p> <p>L'authentification unique +</p>	<p>TECH</p> <p>APIs de Timesquare : intégrez vos outils et flux de DATA</p> <p>Accédez à plus de 70 APIs sous forme de Web Services pour développer vous-même vos besoins d'interopérabilité. Retrouvez les interfaces de programmation et une base documentaire complète.</p> <p>APIs +</p>	<p>SERVICES</p> <p>TEMPS D'AVANCE</p> <p>Conseil en solutions de GTA & Planification</p> <p>Prenez un Temps d'Avance en vous faisant accompagner sur votre projet de gestion des plannings et des temps.</p> <p>Temps d'Avance +</p>	<p>GTA</p> <p>Gestion des Temps et Activités pour les ETI & grands comptes</p> <p>Exécutez la planification grâce à un suivi en temps réel et une vision globale de la situation de vos équipes (horaires, temps, activités) et mesurez la performance RH.</p> <p>Chronotime +</p>	<p>PAIE</p> <p>Interfaces paie, connectez Timesquare !</p> <p>Calculez et complétez vos comptes et transmettez-les à votre outil interne ou chez votre prestataire pour produire les bulletins de paie.</p> <p>Interfaces Paie +</p>	<p>POINTAGE</p> <p>Pointage intelligent</p> <p>Système de pointage intelligent, avec gestion des alertes sociales et la restauration rapide.</p> <p>Reglicé by Huchez +</p>	<p>POINTAGE</p> <p>Badge physique</p> <p>Commandez des badges standards ou personnalisés pour identifier et autoriser les pointages de chaque collaborateur. Découvrez les technologies et différents types de badges.</p> <p>Badges +</p>	<p>RELATION CLIENT</p> <p>Contact Center as a Service (CCaaS)</p> <p>Odigo est une solution de gestion de centre de contacts omnicanale pour les grandes organisations.</p> <p>Odigo +</p>
<p>POINTAGE</p> <p>Pointage par QR code localisé</p> <p>Le QR code infatigable avec une technologie tournante modifiant le QR code toutes les 10 minutes (paramétrable).</p> <p>Skiplly +</p>	<p>SIRH</p> <p>Logiciel SIRH pour les Grandes Entreprises</p> <p>Accompagnez l'évolution de la fonction RH, avec des solutions digitales et des services adaptés aux défis du monde du travail de demain.</p> <p>Sopra HR 4YOU +</p>	<p>SIRH GTA</p> <p>Logiciel SIRH pour les PME et ETI</p> <p>Solution SIRH complète : gestion administrative RH, gestion des temps, gestion des salaires, planning, congés et pointage.</p> <p>Kelio +</p>	<p>SIRH</p> <p>Agrégateur de logiciels SIRH</p> <p>Placez la connectivité au cœur de l'expérience collaborateur. Gérez toutes vos ressources humaines depuis une plateforme unique.</p> <p>PeopleSpheres +</p>	<p>PILOTAGE ACTIVITES</p> <p>Logiciel de gestion des intermédiaires</p> <p>Avec Pixion, bénéficiez d'une couverture complète du processus de recours à l'interim.</p> <p>Pixion +</p>	<p>PAIE</p> <p>Gestion de la paie pour TPE et PME</p> <p>Avec PayFit, bénéficiez d'une gestion de la paie simple, fiable et automatisée.</p> <p>Payfit +</p>	<p>POINTAGE</p> <p>Badgeuses et pointeuses</p> <p>Découvrez les solutions et terminaux physiques pour pointer les entrées et les sorties. Suivez facilement les retards et absences.</p> <p>Pyrescom +</p>	<p>DAP</p> <p>K-NOW Plateforme d'Adoption Digitale</p> <p>POD qui guide et conseille l'utilisateur en temps réel sur ses applications métiers.</p> <p>K-NOW +</p>	<p>PILOTAGE ACTIVITES</p> <p>Piloter les tâches quotidiennes</p> <p>Rendre chaque heure utile, améliorer l'expérience client et la rentabilité des points de vente.</p> <p>Timeskipper +</p>

Staff & Go

Solution d'Onboarding

Divisez par 7 votre charge de travail sur chaque embauche et dématérialisez tout votre processus RH.

Catégorie : Onboarding

Pourquoi utiliser Staff & Go ?

Libérez-vous de l'administratif grâce à un SIRH, connecté à votre logiciel de paie, qui dématérialise et automatise les tâches administratives liées à l'embauche. Staff & Go étend le maillage des données et fluidifie la communication avec vos salariés grâce à son module de communication interne.

Avantages à intégrer Staff & Go et Timesquare

L'intégration Timesquare et Staff & Go vous libère de la saisie des données. Embaucher vos salariés en 7 fois moins de temps grâce à Staff & Go. Les données saisies dans Staff & Go par le salarié lui-même, sont mises automatiquement et recroisées dans Timesquare ! Vous pouvez ainsi vous concentrer vous sur l'essentiel ! (Stimulati)

Regardez sur [YouTube](#) [Sur votre collaborateur](#) Identifiez

Ressources

VIDEO de présentation [www.staffgo.com](#)

Le coffre Staff & Go

[Étude recrutement](#)

Un accompagnement de 93 à 95 000 €

Podcast

Le temps d'une pause ? Tout ou rien ?

Staff & Go

Accéder à

- Holy-Dis
- Site Web de l'éditeur

A découvrir

- Flatchr
- Logiciel de recrutement

Staff & Go

- Logiciel de gestion RH

Skiplly

- Pointage par QR code localisé

[Découvrez toutes les solutions](#)

NOUVEAUTE MARKETPLACE

Découvrez un ensemble de solutions, services et produits pour renforcer l'automatisation de vos processus

Retrouvez le replay de nos webinars dédiés à la Marketplace sur Timesquare Académie !