



# Webinar Nouveautés fonctionnelles

Timesquare V2 | 29 SEPTEMBRE à 15h



## Webinar Nouveautés fonctionnelles

---

29 septembre 2021 à 15h  
Durée : 45 minutes



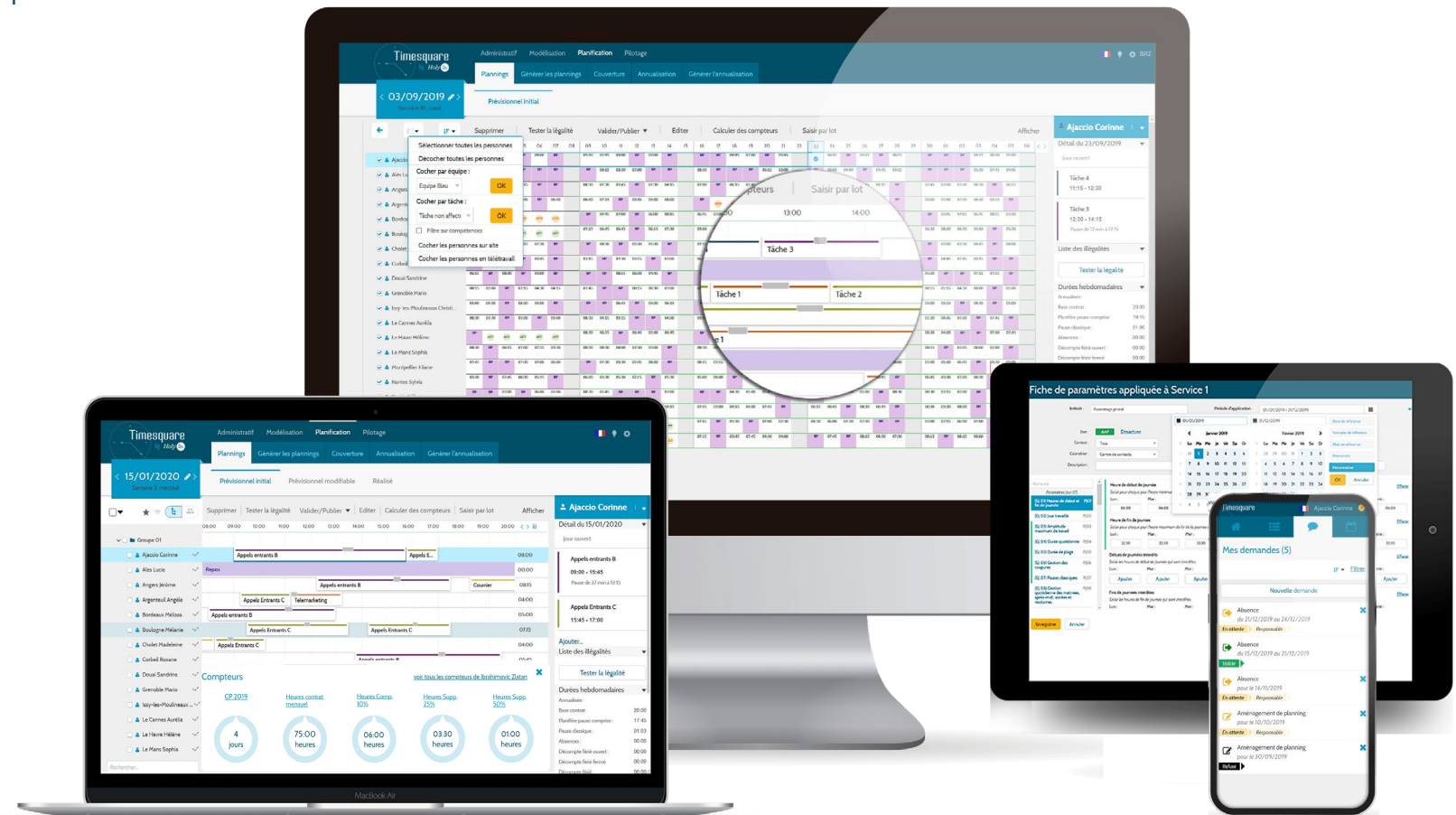
Arnaud Muamba  
Consultant @ Holy-Dis



Olivier Roubin  
Chef de produits @ Holy-Dis

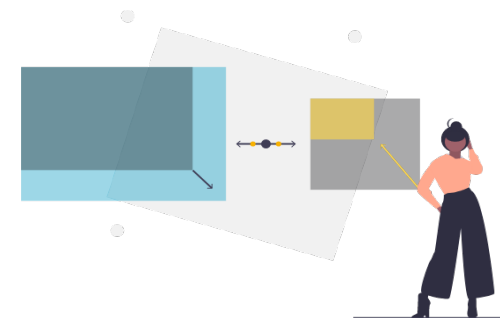
## # AGENDA

- Aperçu des **nouveautés** de Timesquare
- La suite...
- Questions / réponses



## # APERCU DE NOUVEAUTES TIMESQUARE 2.0.09

- 01** **Suppression de personne(s)** au niveau d'une structure.
- 02** **Modèles horaires** : "favoris" dans les plannings, création depuis les plannings, faire une demande sur un modèle hebdomadaire depuis My Timesquare.
- 03** **Recopie des plannings** dans la vue mensuelle et hebdomadaire.
- 04** **Editions** : Modèles d'édition avec les versions de planning, Planning modifiable dans l'édition "Bilan de la couverture de charge", Edition brute des données administratives et des affectations.
- 05** **Calcul d'implantation** sur le planning MOD.



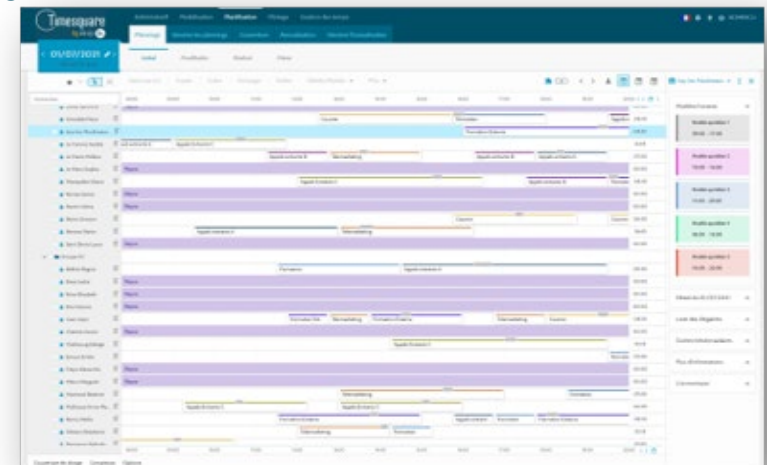
## # APERCU DE NOUVEAUTES TIMESQUARE 2.0.09

**06** ETP par niveau de structure.

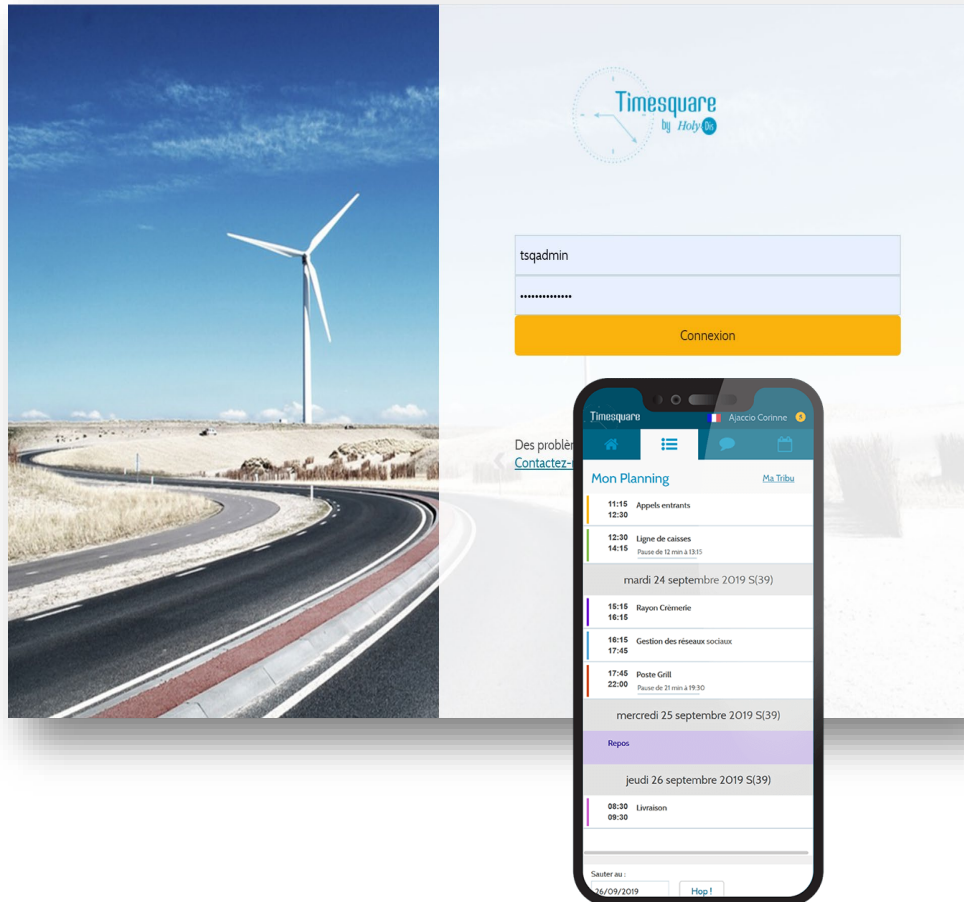
**07** **Gestion des temps (Option)** : Mise en place du report pour les compteurs de Gestion des Temps, 10 nouveaux compteurs d'absences supplémentaires, Nouveau compteur des heures payées.

**08** **Ergonomie** : Homogénéisation des écrans, amélioration des info-bulles et fenêtres modales.

**9** **Autres** : possibilité d'activer/désactiver la badgeuse virtuelle, évolution de l'historisation des plannings.



## # APERÇU EN LIVE DES NOUVEAUTES



## # APERCU DE LA ROAD MAP TIMESQUARE

TSQ 2.0.09

Sortie le 30/09/2021  
Mise à disposition sur le  
SAAS à partir du 04/10



**Votez pour le futur module SIRH !**

Choisissez 1 module parmi ceux proposés, celui ayant reçu le plus de votes sera développé dans les prochains mois

TSQ 2.0.10

Sortie le 05/11/2021 Mise à disposition sur le  
SAAS à partir du 08/11

- Création de fiches de paramètres de calcul par le biais d'import
- Nouvelle édition "Nombre d'heures réalisées par tâche et par compétence"
- Suppression et anonymisation automatique des personnes
- GTA / Interface CEGID Expert
- GTA / Ajouts de nouveaux compteurs natifs (CP/ RTT acquis et restant)
- Ergonomie écrans (Modèles horaires, Annualisation)
- Interfaces données d'encaissement MONA, EVOLUTEL, STORELINE
- My Timesquare : permettre au salarié la visualisation de ses compteurs d'absence (GT)
- Travaux techniques sur les Imports/Exports

SIRH

## # N'OUBLIEZ PAS !

- **Timesquare Académie, le centre d'aide** doit être votre réflexe pour rechercher de l'aide à la compréhension et à l'utilisation : <https://timesquare.zendesk.com/hc/fr>  
Si des fonctions n'étaient pas documentées ou nécessitent selon vous plus de précisions, n'hésitez pas à nous le faire savoir.
- Une page **Chrono** regroupe désormais l'ensemble des événements liés à la plateforme : <https://timesquare.zendesk.com/hc/fr/articles/360017511399>
- La page web « **Portail Utilisateurs** » vous permet de faire les différentes demandes d'amélioration et de rapport de bug : <http://holydis.com/portail-utilisateur>
- **Le Chat Zendesk** est ouvert à tous nos utilisateurs du lundi au jeudi de 9h à 18h et le vendredi de 9h à 17h.
- **Un système de notification utilisateurs par le biais du Widget chat disponible directement dans Timesquare.**  
Informations en PUSH pour vous : MAJ à venir, lien des RN, maintenances ou événements exogènes, astuces, prochain webinar...
- Les utilisateurs certifiés ayant un **contrat de maintenance actif** peuvent échanger avec nos consultants :
  - Par email sur l'adresse suivante : [support@holydis.com](mailto:support@holydis.com)
  - Par téléphone au [+33 \(0\) 1 55 66 89 99](tel:+330155668999) du lundi au jeudi de 9h à 18h et le vendredi de 9h à 17h.





## # LES FONCTIONS GTA (OPTIONNELLE)

Timesquare est un logiciel qui permet d'aller au-delà de la **fiabilisation de l'acquisition des temps de présence** et de la **compilation des EVP pour la Paie**. C'est une application qui automatise les circuits de validation et organise le rôle de chaque acteur en fonction des cycles RH (quotidiens, hebdomadaires, mensuels, annuels) **tout en limitant les erreurs de saisie**.

### COLLABORATEURS

Déclaration des présences, suivi des heures (complémentaires, supplémentaires, de nuit...), demandes d'absence (RTT, CP, congé maternité, maladie)

### MANAGER

Contrôle et validation des présences et absences, vérification des anomalies de pointage, pilotage des compteurs de l'équipe (heures travaillées, absences)

### RESPONSABLE RH

Définition des règles de gestion (légal, conventionnel, corporate, contractuel, etc.), collecte des Eléments Variables de Paie (EVP), suivi analytique et reporting RH

- Adoptez une solution qui **centralise le SUIVI DES TEMPS**
- Choisissez vos **OUTILS DE POINTAGE**
- Comparez les **HORAIRES REELS** et **PREVISIONNELS**
- Exploitez + DE **50 COMPTEURS** prêts à l'emploi
- Interfacez Timesquare avec vos **OUTILS SIRH** (Paie, Pilotage, Bilan RH, etc.)



Suivi des compteurs							
Editer Mise à jour des compteurs 27/01/2020 - 23/02/2020 Afficher							
H. manq.	H. norm.	H. modu.	H. cont.	H. aven.	H. comp.	H. supp25	H. supp50
00:00	28:00	00:00	28:00	00:00	02:48	00:32	00:15
01:00	35:00	00:00	00:42	00:00	00:00	00:00	00:00
00:00	35:00	10:00	35:00	00:00	00:00	03:24	00:00



Heures Supplémentaires 25%  
**00:32** [Voir le détail](#)

Heures Supplémentaires 50%  
**00:15** [Voir le détail](#)

Durée quotidienne pointée supérieure à la durée prévue

