



Webinar Nouveautés fonctionnelles

Timesquare V2 | Jeudi 27 OCTOBRE à 11h



Webinar Nouveautés fonctionnelles

27 octobre 2022 à 11h
Durée : 45 minutes



Nicolas Nowak
Consultant @ Holy-Dis



Anne-Lise Menu
Cheffe de produits @ Holy-Dis



Béatrice Ruiz
User Support & Content @ Holy-Dis

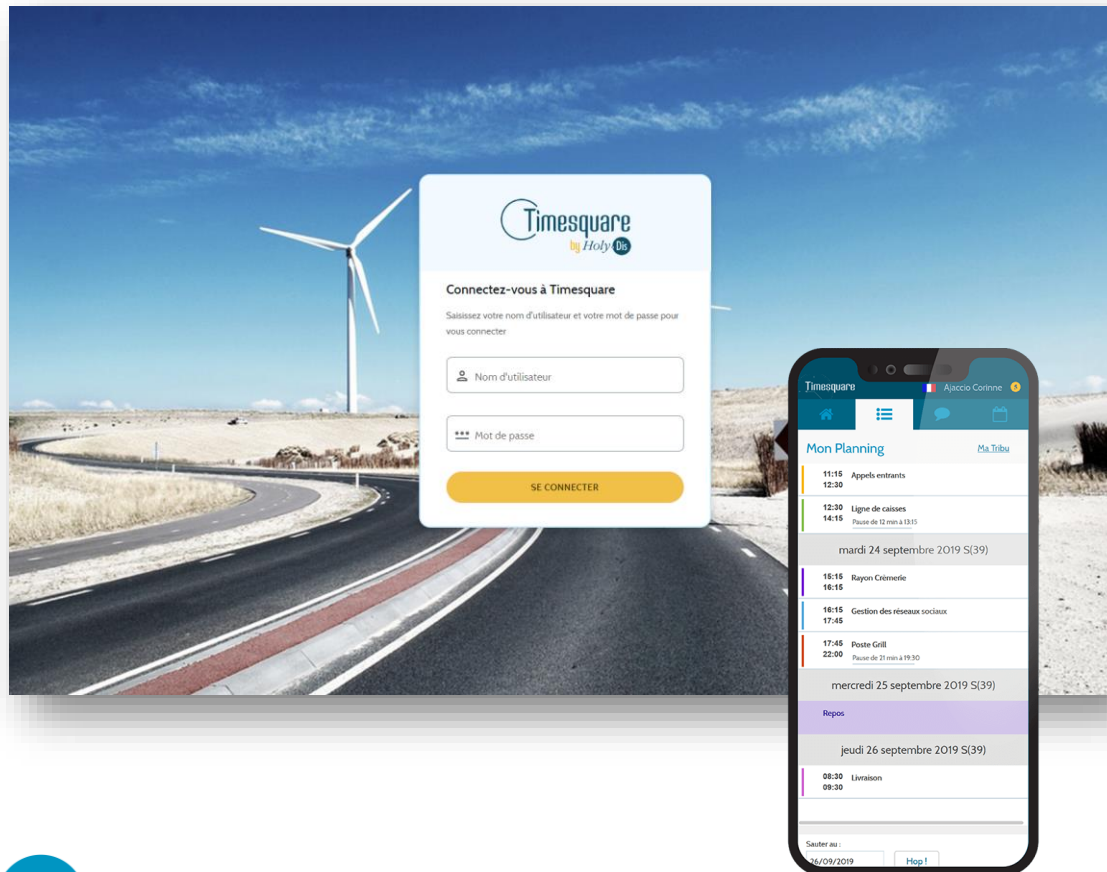


AGENDA

- Aperçu des **nouveautés** de Timesquare
- La suite...
- Questions / réponses



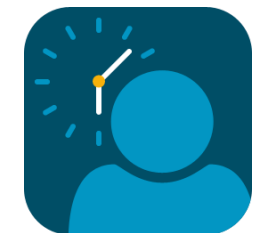
APERÇU EN LIVE DES NOUVEAUTES



Timesquare
by Holy Dis



My
Timesquare
by Holy Dis



Timesquare
Académie



APERCU DES NOUVEAUTES TIMESQUARE 2.1.01 ET 2.1.02

01

Connexion

- ✓ Homepage unique
- ✓ Accéder rapidement à Timesquare ou My Timesquare avec les identifiants enregistrés depuis le menu utilisateur

02

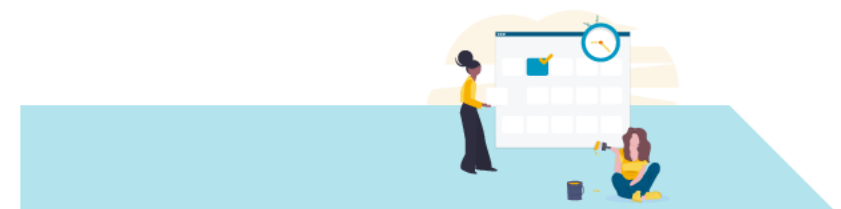
Planification

- ✓ Calcul d'optimisation des pauses
- ✓ Affichage de la durée quotidienne hors pause dans la visualisation des plannings
- ✓ Affichage des personnes présentes par jour et par tranche horaire
- ✓ Réaliser certaines actions (valider, fixer, publier, supprimer...) en sélectionnant à la volée des personnes et des jours
- ✓ Vue annuelle des plannings (individuelle par mois)

03

Modèles horaires

- ✓ Modification du planning en étendant les plages ou par glisser/déplacer
- ✓ Utilisation de la couleur du modèle horaire sur le planning dans la vue annuelle, hebdomadaire et mensuelle
- ✓ Import d'une programmation de modèles horaires



APERCU DES NOUVEAUTES TIMESQUARE 2.1.01 ET 2.1.02

04

My Timesquare

- ✓ Se déclarer volontaire sur un jour / période
- ✓ Nouvelle ergonomie du header
- ✓ Liste des dépôts pour les responsables / gestionnaires
- ✓ Paramétrage avancé des demandes par types d'absences (ne nécessitant pas d'acceptation ou avec des périodes de réserve différentes)

05

Gestion des temps

- ✓ Amélioration du suivi des compteurs et création de favoris
- ✓ Validation automatique des plannings réalisés lorsqu'il n'y a pas d'anomalie
- ✓ Compteur Congé d'ancienneté importé
- ✓ Interfaces paie Inpact Marathon, Sage 100, HR Access



APERCU DE LA ROAD MAP TIMESQUARE

TSQ 2.1.02

Mise à disposition
à partir du 23/10/2022
*Déploiement en mode
canary sur plusieurs jours*



TSQ 2.1.03

Mise à disposition
à partir du 05/12/2022

- Nouveaux compteurs de gestion des temps sur les jours fériés
- Nouvelles règles horaires
- Vue hebdomadaire dans My Timesquare
- Changer de version de planning dans My Timesquare
- Favoris pour les responsables / gestionnaires
- Nouvelles applications ajoutées dans la Marketplace
- Social planning : auto-planification
- SiRH : les tableaux de bord

Bientôt
sur vos écrans...

N'OUBLIEZ PAS !

- **Lancement de la Communauté utilisateurs !!!** Suggestions d'amélioration, ce que dit la loi, trucs et astuces sont désormais à votre disposition en se connectant avec votre adresse professionnelle.
- **Timesquare Académie, le centre d'aide** doit être votre réflexe pour rechercher de l'aide à la compréhension et à l'utilisation : <https://timesquare.zendesk.com/hc/fr>
Si des fonctions n'étaient pas documentées ou nécessitent selon vous plus de précisions, n'hésitez pas à nous le faire savoir
- Une page **Chrono** regroupe désormais l'ensemble des événements liés à la plateforme : <https://timesquare.zendesk.com/hc/fr/articles/360017511399>
- La page web « **Portail Utilisateurs** » vous permet de faire les différentes demandes d'amélioration et de rapport de bug : <http://holydis.com/portail-utilisateur>
- **Le Chat Zendesk** est ouvert à tous nos utilisateurs du lundi au jeudi de 9h à 18h et le vendredi de 9h à 17h.
- **Un système de notification utilisateurs par le biais du Widget chat disponible directement dans Timesquare.**
Informations en PUSH pour vous : MAJ à venir, lien des RN, maintenances ou événements exogènes, astuces, prochain webinar...
- Les utilisateurs certifiés ayant un **contrat de maintenance actif** peuvent échanger avec nos consultants :
 - Par email sur l'adresse suivante : support@holydis.com
 - Par téléphone au [+33 \(0\) 1 55 66 89 99](tel:+332155668999) du lundi au jeudi de 9h à 18h et le vendredi de 9h à 17h.



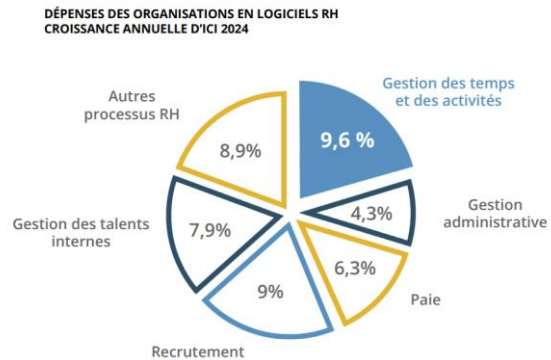
TÉLÉCHARGEZ L'AVIS D'EXPERT RÉALISÉ PAR MARKESS BY EXAEGIS POUR HOLY-DIS



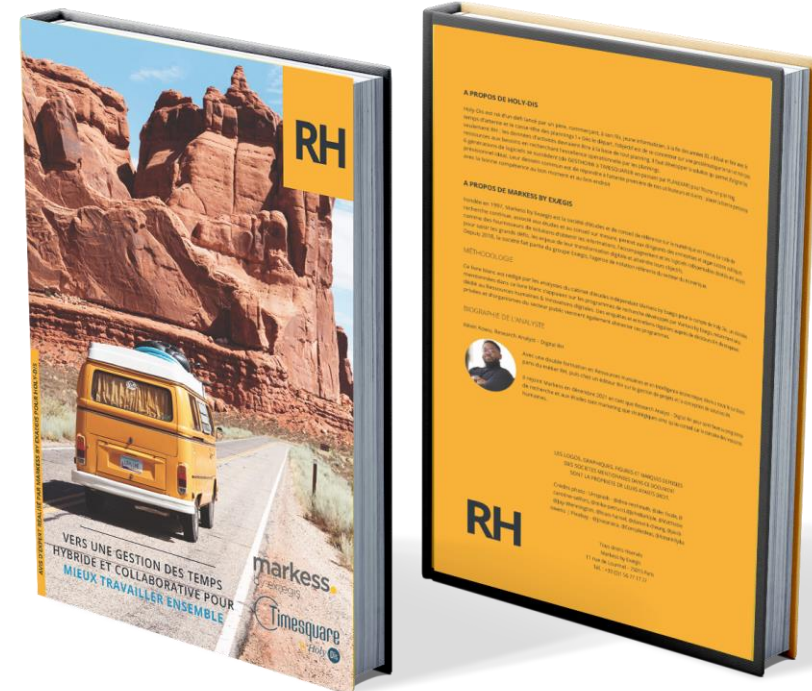
Vers une gestion des temps hybride et collaborative pour mieux travailler ensemble

Extrait : Les directions des ressources humaines sont ressorties de la crise sanitaire avec une dimension plus stratégique. La plupart des entreprises font désormais face à une combinaison de problématiques structurantes : d'un côté, elles font face à un turnover accru par des envies de changement, de l'autre, le marché de l'emploi est sous tension, car les organisations recherchent les mêmes profils au même moment. Les équipes réduites en poste peuvent difficilement subvenir à l'accroissement de l'activité. S'ajoute à ces enjeux, le maintien des modes de travail hybrides expérimentés par les entreprises pendant la crise, qui accentue la demande d'équilibre entre vie privée et vie professionnelle des collaborateurs.

« Un concours de circonstances qui complexifie le travail des directions RH et change en profondeur la collaboration et l'organisation du travail. »



Parmi les différents domaines des logiciels RH, la GTA affichera la plus forte croissance en termes de dépenses d'ici 2024 avec +9,6% par an (Markess by Exaegis).



Découvrez notre Marketplace !

Au cours d'un webinar dédié avec 3 ou 4 solutions à la une dont la date vous sera communiquée dans les prochains jours...

 ONBOARDING Digitalisez vos embauches Délivrez par 7 votre charge de travail sur chaque embauche et dématérialisez tout votre processus RH. Staff & Go +	 POINTAGE Pointage par QR code localisé Le QR code matérialisé avec une technologie tournante modifie le QR code toutes les 10 minutes (paramétrables). Skiplly +	 SERVICES Externalisation de la Planification Faites le choix de recourir au service d'externalisation de Holy Dis pour produire les plannings de vos équipes. Périodiquement ou par périodes. Externalisation +
 POINTAGE Badges et pointeuses Découvrez les solutions et terminaux physiques pour pointer les entrées et les sorties. Suivez facilement les retards et absences. PyraScore +	 POINTAGE Badge virtuel sur smartphone Le smartphone devient un badge virtuel grâce aux technologies Bluetooth ou NFC. Compatible avec les badges Terminus 4 équipes. Badge virtuel +	 POINTAGE Badgeuse virtuelle Badges de votre mobile ou de votre poste de travail grâce à la technologie Mobile First. Badgeuse virtuelle +
 RECRUTEMENT Logiciel de recrutement Si vous cherchez un logiciel de recrutement rapide, tout en un et collaboratif, Flatchr est fait pour vous. Flatchr +	 SERVICES Audit, formation et paramétrage Nous avons mis en place de nombreux services d'audit, paramétrage et formation pour vous accompagner dans une utilisation efficace de notre solution de gestion des horaires et des temps. Formation +	 POINTAGE Pointage intelligent Système de pointage intelligent, avec gestion des alertes sociales de la restauration rapide. A venir +
 POINTAGE Badge physique Commentez vos badges standards ou personnalisés pour identifier et autoriser les pointages de chaque collaborateur. Découvrez les technologies et différents types de badges. Badges +	 SIRH Logiciel SIRH Prenez la connectivité au cœur de l'expérience collaborateur. Gérez toutes vos ressources humaines depuis une plateforme unique. PeopleSpheres +	 PILOTAGE ACTIVITES Piloter les tâches quotidiennes Recevez chaque matin votre liste, améliorez l'expérience client et la rentabilité des points de vente. TimeSkipper +

<https://www.holydis.com/marketplace/>

